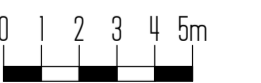


ALLESTIMENTI PERIMETRALI
 Museo degli Artigiani 4.0

LOCALIZZAZIONE IN CITTÀ DELLA SCIENZA

Progetto Strategico Regionale
 Manifattur@ Campania
 Industria 4.0





ALLESTIMENTI PERIMETRALI
Museo degli Artigiani 4.0

edificio C1 _
area dedicata alla mostra

Progetto Strategico Regionale
Manifattur@Campania
Industria 4.0



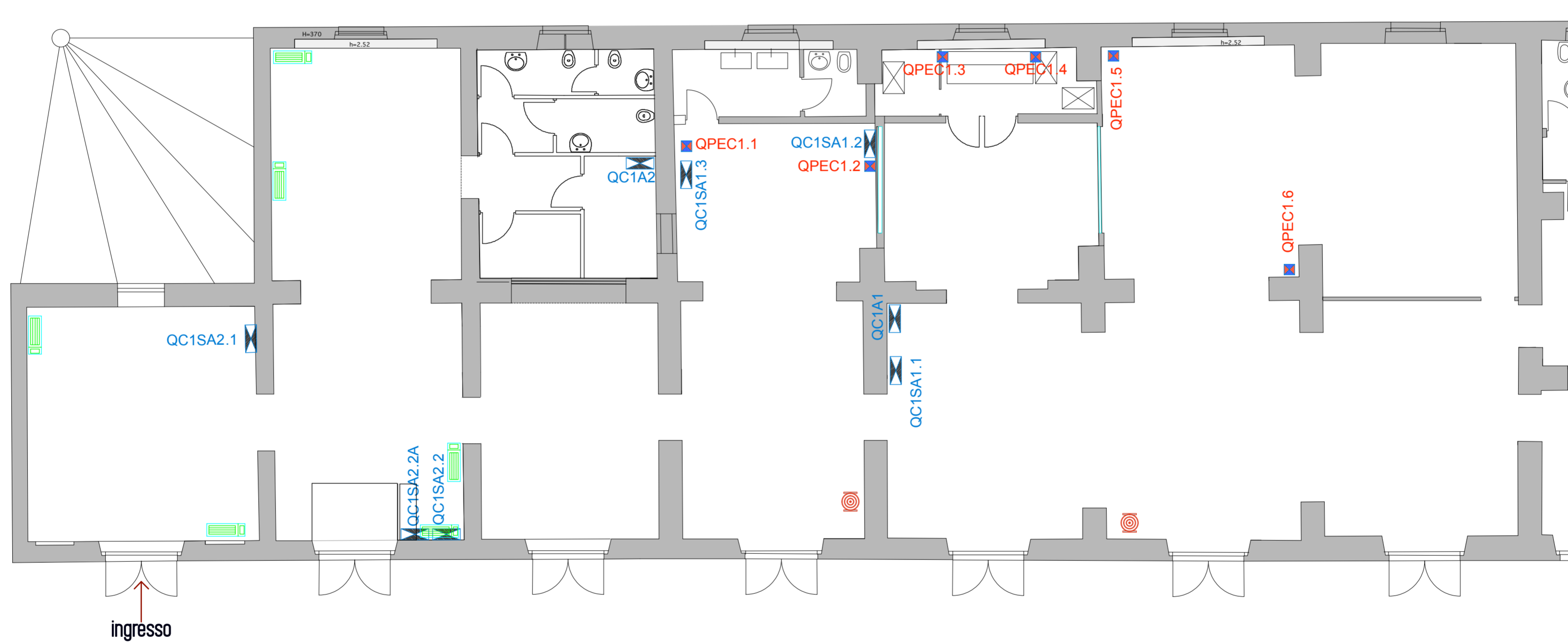
LEGENDA IMPIANTI

 UNITÀ INTERNA AERMEC

 QUADRO ELETTRICO

 QUADRO PRESE CEE

 BOCCHETTA ANTINCENDIO



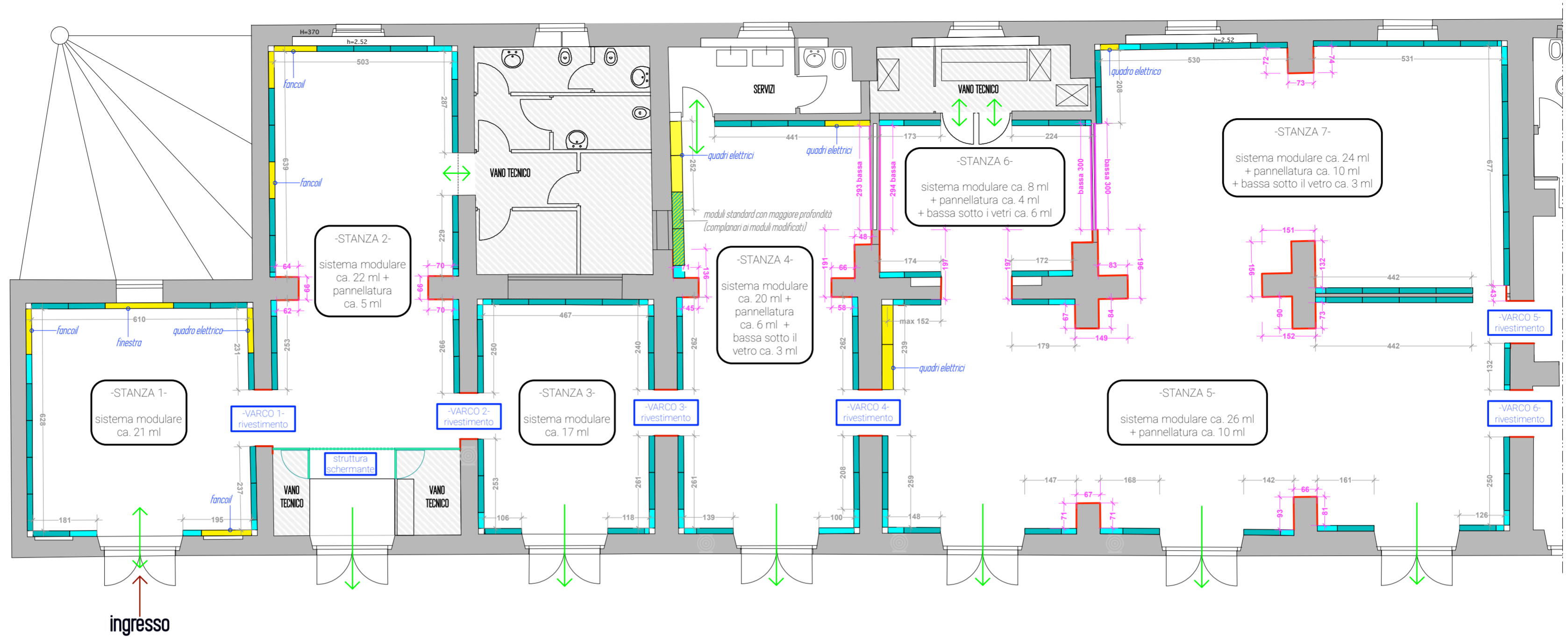
ALLESTIMENTI PERIMETRALI
Museo degli Artigiani 4.0

area oggetto dell'intervento
stato di fatto e distributivo impianti

Progetto Strategico Regionale
Manifattur@Campania
Industria 4.0



N.B.
da verificare tutte le
esatte dimensioni
e posizioni, inclusi
quadri elettrici,
condizionatori, allarmi
antincendio,
bocchette antincendio



possibile
tipologia di
struttura
modulare,
a titolo di
esempio



T2+ MODULAR DISPLAY SYSTEM

FEATURES:

- Light-weight, structural, and sleek frame system
- Clean, effective wire management solution
- Effortlessly change out plates & colors
- Countless configuration and color options
- Quick and easy installation with minimal labor

SIMPLICITY OF PARTS

- Ships flat (RTA). Assembles in minutes!

AVAILABLE ACCESSORIES

- Shelves, back-lit headers, brackets, hooks, cabinets, end-caps and more!

Overall Dimensions:
41 (L) x 6.375" (W) x 93" (H)

<https://player.vimeo.com/video/529049526?h=352523c376>

LEGENDA

- (codice 1.a)** MODULO STANDARD
cm larghezza 104 (rimodulabile) * profondità ottimale 16 * altezza 260/280
- (codice 1.b)** MODULO con LARGHEZZE INFERIORI allo standard
cm **XXX***16* altezza 260/280
- (codice 1.c)** MODULO AD HOC - in corrispondenza diancoil, quadri elettrici, etc
cm **XXX*****XX*** altezza 260/280 - secondo posizione ed esigenze puntuali:
differente profondità/larghezza, tagli nelle pannellature frontali, sportelli apribili
- (codice 2.a)** PANNELLI SEMPLICI di RIVESTIMENTO DELLE PARETI
(codice 2.b) PANNELLI di RIVESTIMENTO dei VARCHI (incluso intradosso)
- (codice 2.c)** PANNELLI di rivestimento delle pareti con ALTEZZA INFERIORE
(al di sotto dei due vetri fissi, tra le STANZE 4-6-7)
- (codice 4)** STRUTTURA SCHERMANTE CON PORTE
- ↔** ACCESSI / U.S. / VARCHI di PASSAGGIO

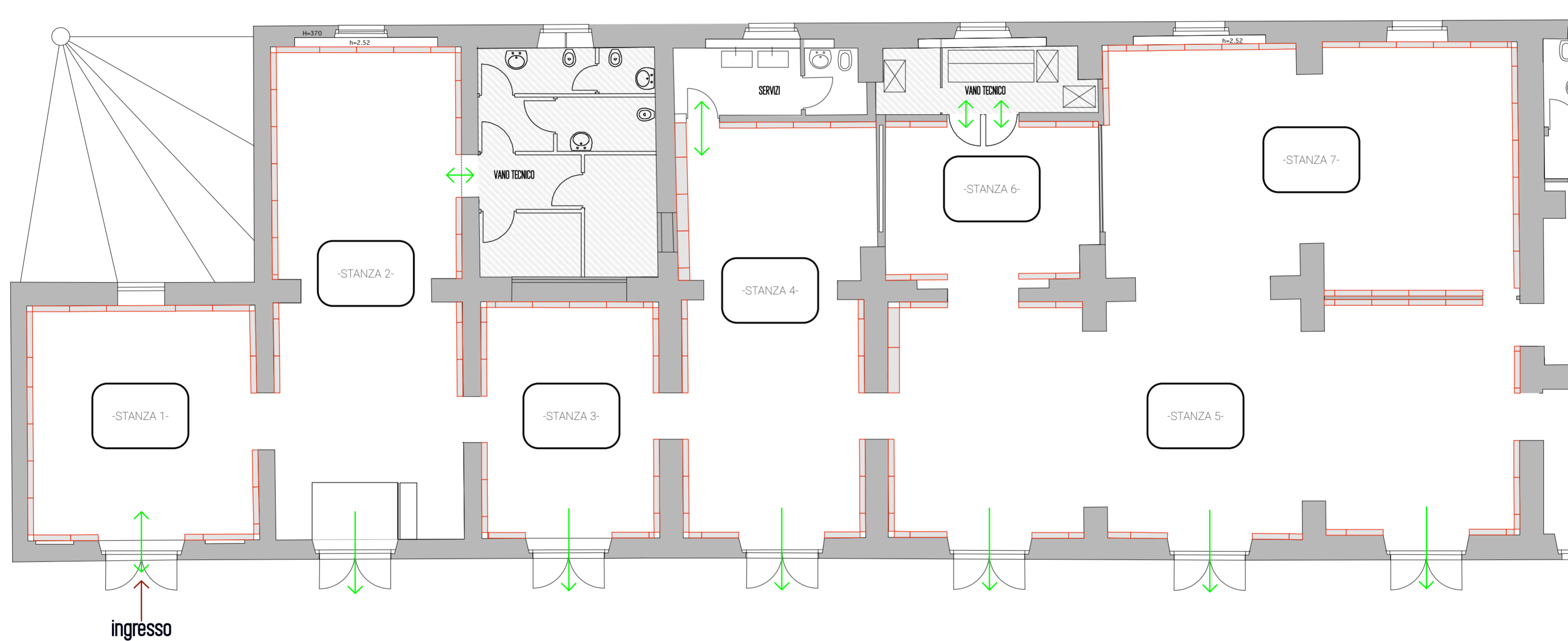
ALLESTIMENTI PERIMETRALI
Museo degli Artigiani 4.0

distributivo, pianta

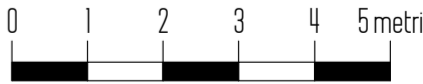


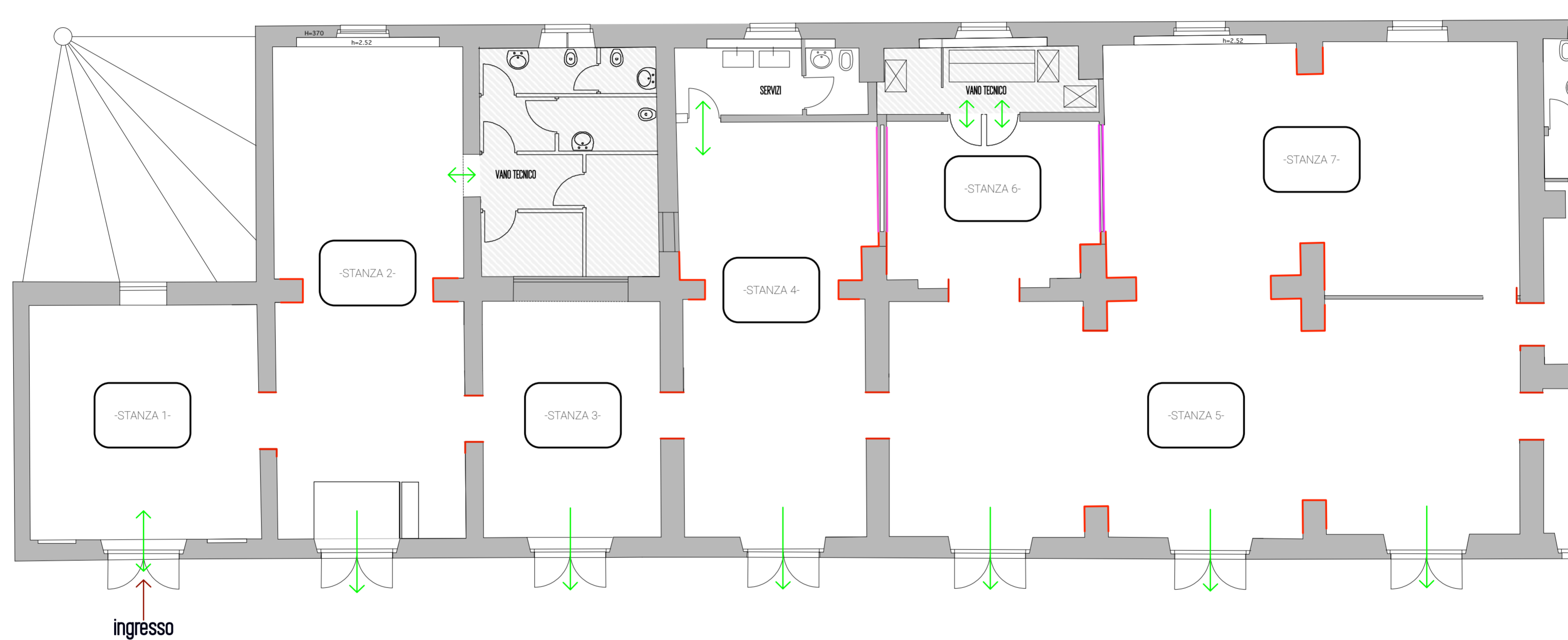
Progetto Strategico Regionale
Manifattura Campania
Industria 4.0





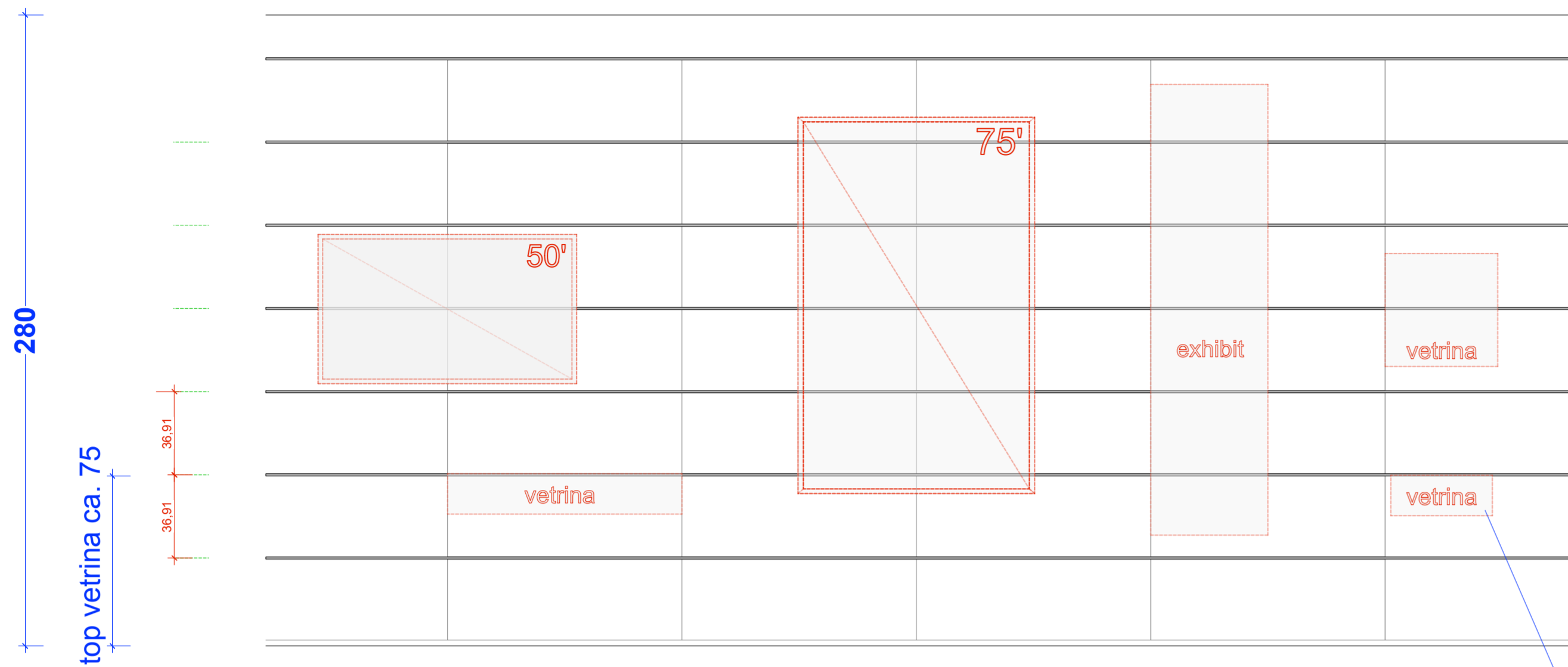
PIANTA DI SINTESI DEGLI ELEMENTI CHE COMPONGONO IL SISTEMA PERIMETRALE MODULARE:
 — codici 1.a - 1.b - 1.c



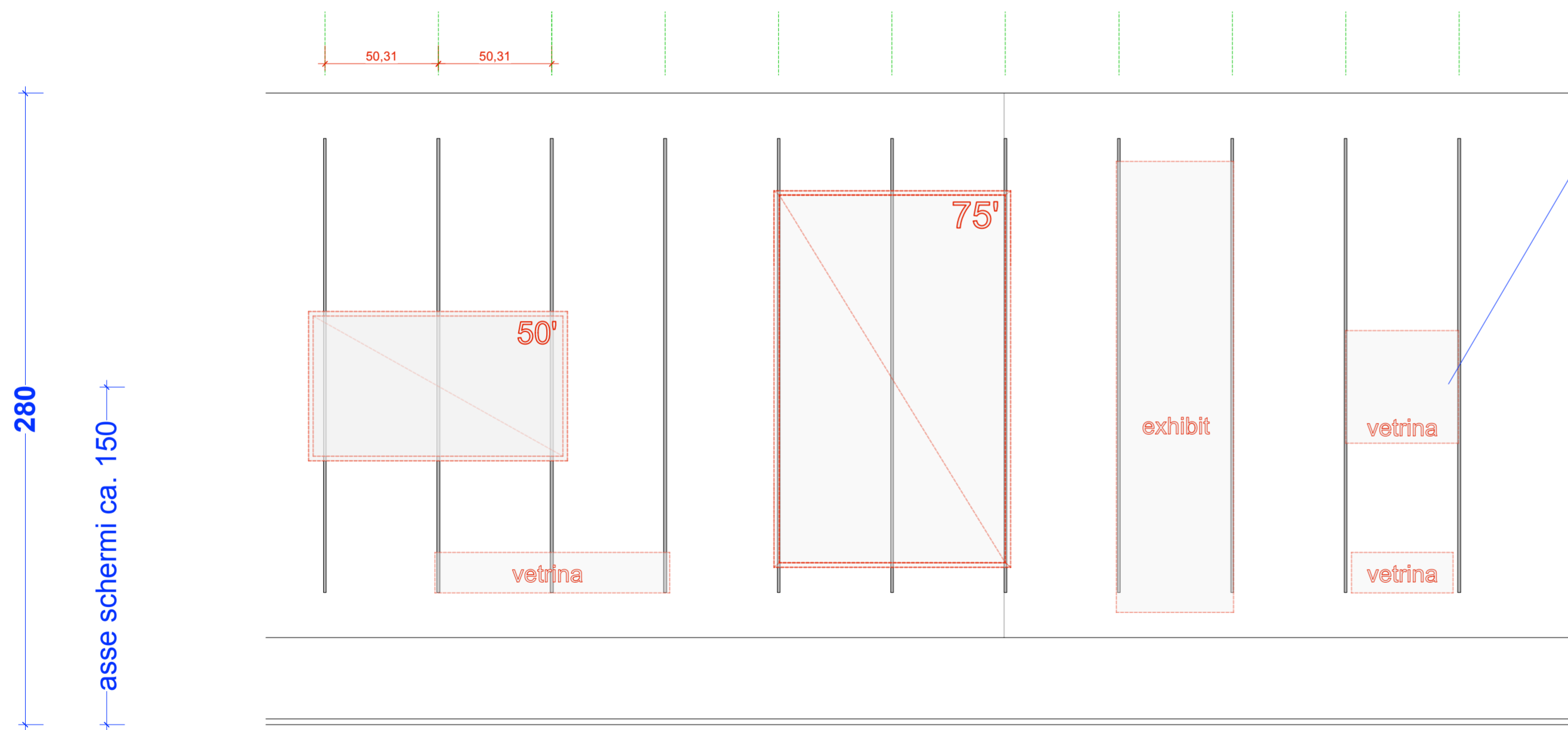


PIANTA DI SINTESI DEI PANNELLI SEMPLICI DI RIVESTIMENTO DELLE PARETI:
 — codici 2.a - 2.b - 2.c





top vetrina ca. 75

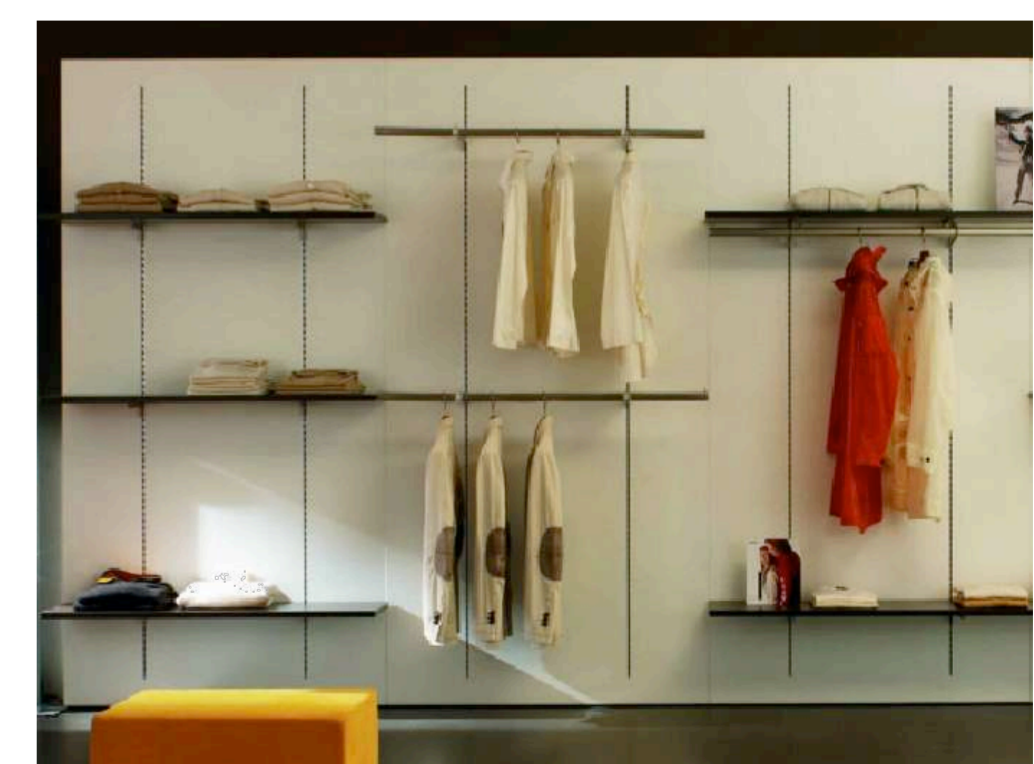


asse schermi ca. 150

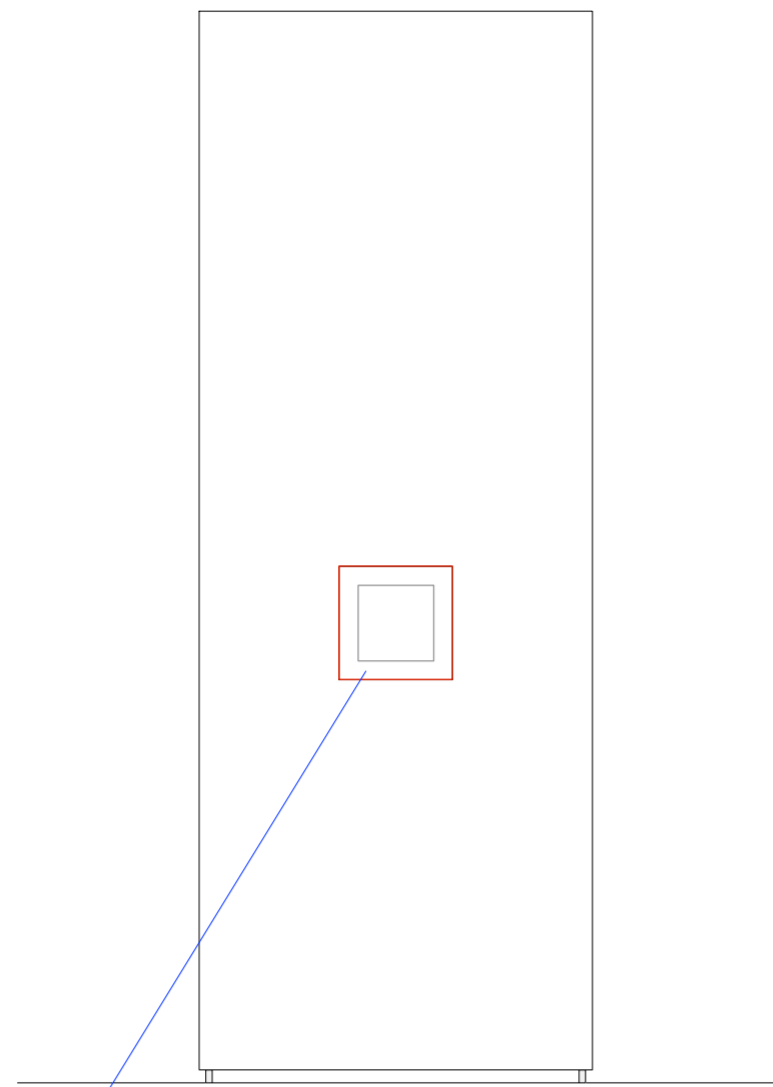
possibili elementi espositivi da agganciare successivamente



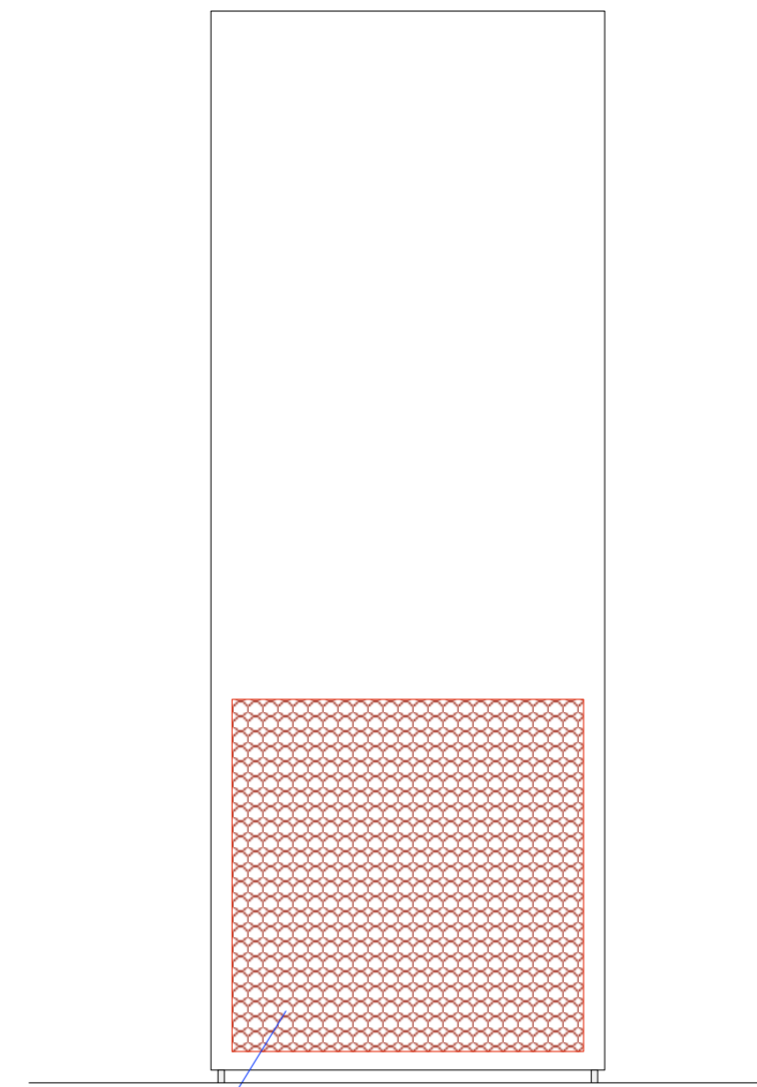
schema ed immagine di riferimento - sistema con cremagliere orizzontali



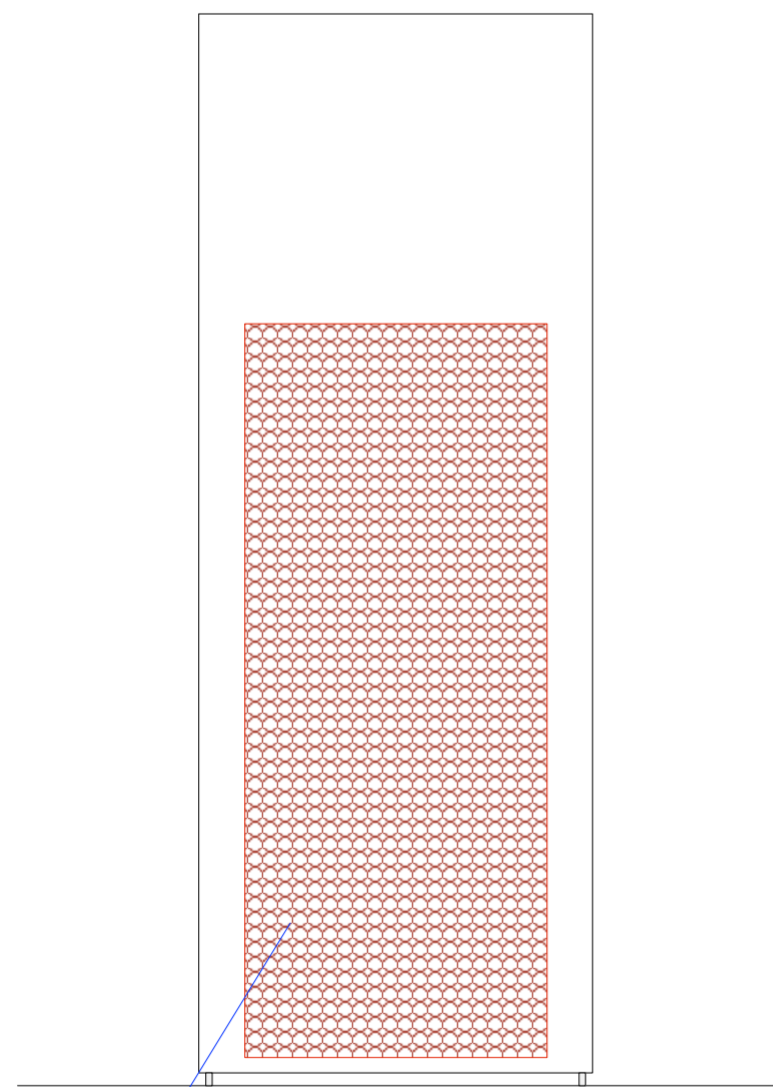
schema ed immagine di riferimento - sistema con cremagliere verticali



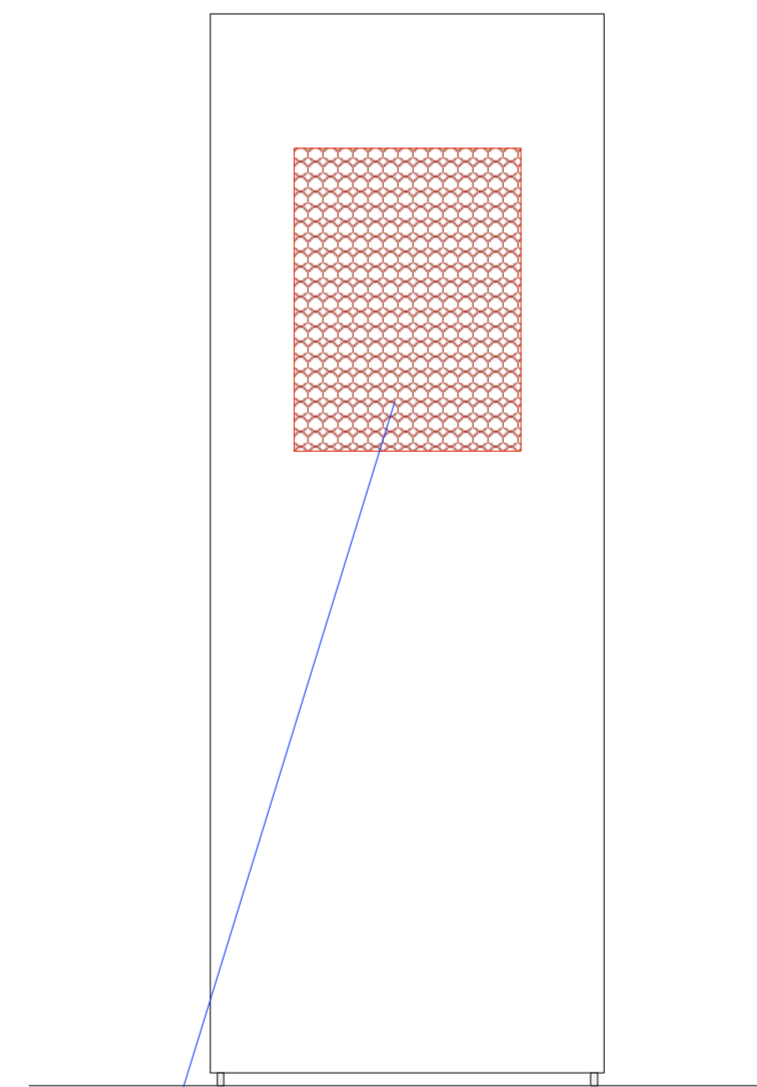
pannelli di tompagno con TAGLIO in corrispondenza di allarme antincendio



pannelli di tompagno con SPORTELLO/PANNELLO SPECIALE in corrispondenza dei fancoil



pannelli di tompagno con SPORTELLO/PANNELLO SPECIALE in corrispondenza dei quadri elettrici



pannelli di tompagno con SPORTELLO/PANNELLO SPECIALE in corrispondenza di quadri elettrici

stessa altezza del Sistema Perimetrale e delle Pannellature Semplici di rivestimento

